



UN OCÉAN D'AMOUR  
THÉÂTRE VISUEL ET UNIVERS DE PAPIER  
ACTION CULTURELLE ET ARTISTIQUE

## EXPOSITION (min 80m2)

### De la BD au spectacle, les dessous d'une création

Exposition immersive dans les coulisses du processus de création d'un spectacle. Aller-retours entre l'oeuvre originale et l'adaptation théâtrale, entre les images de la BD et leur représentation au plateau, dans les profondeurs de l'atelier.

Plongez dans le processus de création !

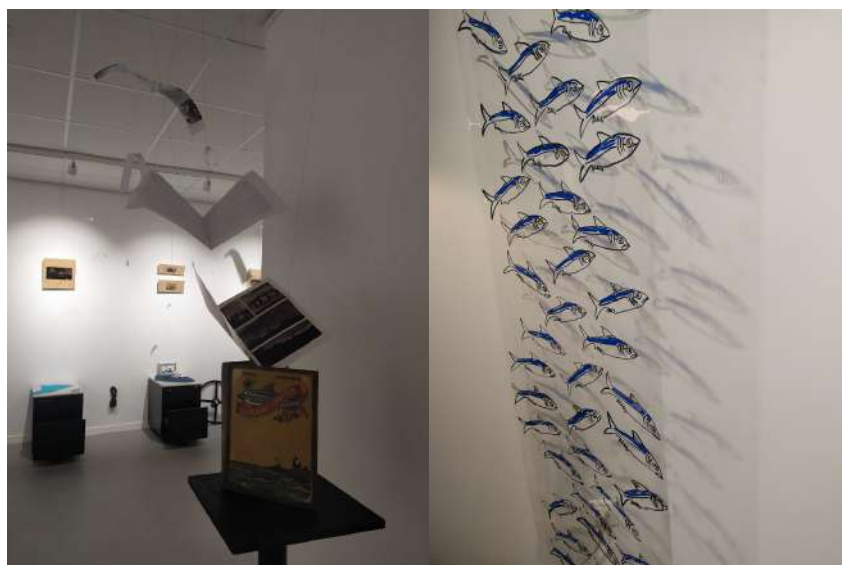
Partir d'une bande dessinée pour arriver à la création d'un spectacle, le tout en respectant une des consignes données par l'auteur Wilfrid Lupano et le dessinateur Grégory Panaccione : réaliser un spectacle sans parole... Ici, le visiteur déambulera parmi les différentes étapes de l'adaptation d'une oeuvre. Une visite décalée, entre humour et poésie.

L'exposition se décline en trois étapes :

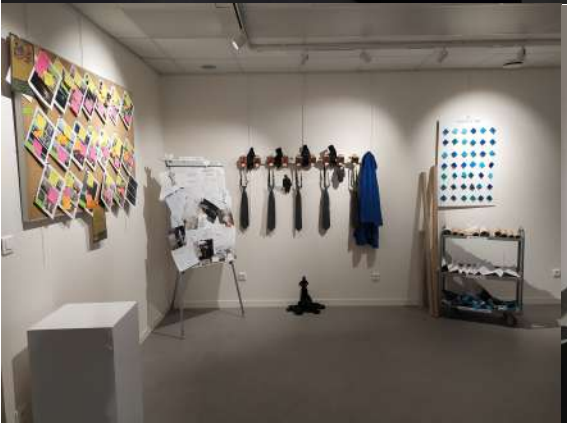
- La création : adaptation et travaux de recherches, où l'on découvrira les différentes étapes du travail à la table avant les répétitions, la « décortication » de la Bd et des idées, les prémices de la scénographie sous la forme de croquis, les recherches sur les matériaux.
- En immersion – installations, jeux d'ombre et dessins, où l'on s'amuse avec les codes de la BD pour réaliser des images en « volume ».
- Jeux de papier, où le visiteur peut s'amuser avec la matière papier, du dessin au pliage...

Visites guidées/théâtralisées burlesques

Retrouvez les 2 protagonistes en blouse grise pour une plongée dans leur univers décalé, où le papier déchainé laisse libre cours à leur imagination.







## ATELIERS DE SENSIBILISATION en amont du spectacle

A partir de 7 ans

Scolaires : 2h / 1 intervenant par classe

Matériel : 1 paire de ciseaux, 1 règle, 1 bâton de colle, 1 feutre noir

Parent/enfant : durée 2h / 1 intervenant (pas de matériel à prévoir) / 15 participants maximum (pas plus de 10 enfants)

C'est en partant de la bande dessinée et du spectacle « Un Océan d'Amour » que l'idée d'un atelier autour du Kamishibai est née.

Le Kamishibai ou « théâtre d'images » signifie littéralement : « jeu théâtral en papier ».

C'est une technique de conte d'origine japonaise, basée sur des images défilant dans un petit théâtre à deux ou trois portes : le « Butai ».

Nous proposons la réalisation de ce petit théâtre en utilisant le papier cartonné comme structure et en abordant des techniques de pliages, découpages pour la construction et la mise en forme.

Ainsi l'atelier se décline de la réalisation à la mise en fonctionnement du petit théâtre. Laissant la part belle au jeu, à l'imagination et laissant libre le champ de l'exploration. Car ce petit théâtre réserve bien des surprises. Son utilisation est protéiforme. Il est « storyboard », se décline en théâtre de papier, se transforme pour devenir théâtre d'ombre, puis devient une petite scène propice au théâtre d'objet...

Une invitation à partir à la découverte des techniques et moyens d'expressions artistiques et graphiques, d'éveiller la curiosité et d'aborder le principe de l'adaptation théâtrale.

### CONTENU DE L'ATELIER

- Présentation de l'intervenant et du spectacle – adaptation d'une œuvre (exemples de films tirés de livres)
- Pliages (poisson, bateau, mouettes...) : origami, pop-ups, ombres chinoises
- Mises en situation avec jeu / scénettes improvisées
- Histoire contée en origami

### THÈMES ABORDÉS

- La mer dans tous ses états (tempête, pêche, pollution, bateaux)
- L'amour
- L'amitié

- Le voyage

## OBJECTIFS PÉDAGOGIQUES

- Sensibiliser au théâtre d'objets
- Faire découvrir l'univers du spectacle
- De la BD au spectacle : le travail d'adaptation
- Eveiller l'imagination
- Mettre en pratique des notions de géométrie (origami/pop-ups)
- Développer l'écoute, l'entraide, la concentration ainsi que la patience
- Vivre une expérience ludique



## CONTACT PRODUCTION

Anne Rimbault

La Salamandre

4 rue du Maréchal Joffre

44240 La Chapelle sur Erdre

06 68 23 32 22

[cie-lasalamandre@orange.fr](mailto:cie-lasalamandre@orange.fr)

[cie-lasalamandre.com](http://cie-lasalamandre.com)

